



Relatório de Atividades 2024

Unicred Porto Alegre

    @unicredportoalegre | euescolhounicred.com.br

UNICRED 
PORTO ALEGRE

Norteadores estratégicos sistêmicos

MISSÃO

Gerar valor aos nossos cooperados, com foco no ecossistema da saúde.

VISÃO

Ser reconhecida como a principal instituição financeira com atuação no setor da saúde no Brasil.

VALORES



Respeito aos princípios cooperativistas e promoção do cooperativismo;



Reconhecimento do cooperado como o principal valor da Cooperativa;



Gestão com transparência, ética, profissionalismo e observância dos princípios e boas práticas de governança;



Atuação sistêmica e crescimento sustentável com responsabilidade social e ambiental;



Cumprimento dos normativos oficiais e do Sistema Unicred;



Desenvolvimento e reconhecimento dos colaboradores para que se sintam realizados, motivados e comprometidos;



Comprometimento com a educação cooperativista e com a formação e capacitação dos dirigentes, conselheiros e colaboradores.

Norteadores estratégicos Unicred Porto Alegre

PROPÓSITO

Cooperar com a sua vida e inspirar futuros.

VALORES ORGANIZACIONAIS

01

Agimos com credibilidade, qualidade e segurança

04

Nutrimos um ambiente de cuidado, diversidade, equidade e inclusão

02

Geramos vínculos saudáveis e de confiança em nossos relacionamentos

05

Somos resilientes e adaptativos

03

Trabalhamos juntos, colaborando para o todo

06

Fomentamos ambientes inovadores

07

Geramos valor e impacto sustentável para todos que se relacionam conosco

Gestão 2023-2026

CONSELHO DE ADMINISTRAÇÃO

Presidente José Cesar Boeira

Vice-presidente Balduino Tschiedel

Vice-presidente Eduardo da Silva Vaz

Vice-presidente Márcio Ventura Lugon

Vice-presidente Ricardo Alphonse Blanc

Angela Lopes da Cunha

Cezar Dal Pizzol

Edio Jahnel

Elza Maria Santos Schultz

João Henrique Santiago Irigaray

João Vicente Bassols

Jorge Luiz Fernandes

CONSELHO FISCAL

Cláudio Vinícius Bublitz

Luis Ricardo Del Arroio Tarragô Carvalho

Newton Vicente Belloti Nacif

Lúcio Spier (suplente)

PRESIDENTE EMÉRITO

Oswaldo Carlos dos Santos

DIRETORIA EXECUTIVA

Diretor Executivo João Batista Loredó de Souza

Diretor de Negócios Alexandre Fisch

Diretor de Operações Vitor Jordan

Sumário

PALAVRA DA PRESIDÊNCIA **05**

PALAVRA DA DIRETORIA EXECUTIVA **07**

COOPERATIVISMO **11**

SUSTENTABILIDADE FINANCEIRA **14**

VALOR PARA OS COOPERADOS **18**

COMPROMETIMENTO
COM A SOCIEDADE **47**

PESSOAS IMPULSIONANDO
OS MELHORES RESULTADOS **39**

CANAIS DE ATENDIMENTO **49**

Palavra da Presidência

No âmbito da filosofia cooperativista o traço mais genuíno é a *solidariedade*, que atende um caráter humanizado, traduzida pela prática de ações que impactam positivamente na vida dos cooperados, colaboradores e comunidade. A criação de processos, produtos e serviços que atendam com assertividade as demandas geracionais de nossos associados, é o que nos diferencia neste mercado tão competitivo. Justamente estes atributos que visam essencialmente a manutenção e promoção do bem-estar das pessoas, foi desafiado pela tragédia climática do mês de maio no estado do Rio Grande do Sul.

A Unicred Porto Alegre manteve seu compromisso de *Cooperar com Vidas e Inspirar Futuros*, apoiando cerca de 900 cooperados afetados pelas enchentes, com perdas de bens ou dificuldades para exercer suas atividades profissionais.

As ações solidárias, exclusivas e emergenciais, alcançaram também os colaboradores, e a própria comunidade, por meio de parceria com as demais cooperativas do Sistema e do Instituto Unicred. Muito se entregou em caminhões de alimentos, água, cobertores e medicamentos. Internamente, foram desenvolvidas ações de assistência emergencial

“

A Unicred Porto Alegre apoiou cerca de **900 cooperados afetados pelas enchentes.**



As ações que praticamos foram permeadas de um sentimento e significado ainda maior sobre a **importância do cooperativismo na sociedade.**

focando a segurança, assistência estrutural possibilitando o acolhimento e, também, o retorno às residências, e assistência emocional a todos os colaboradores e seus familiares impactados. Realizamos a campanha *Acolhendo Corações – Doando Abraços* que foi mais um caminho de apoio financeiro a quem precisava.

Mais uma vez respondemos prontamente às necessidades e anseios das pessoas fragilizadas, por nefastas circunstâncias, que só o cooperativismo consegue atender. Estamos convictos que a prática destas virtudes sensibilizou significativamente as pessoas envolvidas, e que estas levarão a bandeira da Cooperativa para mais profissionais.

As ações que praticamos foram permeadas de um sentimento e significado ainda maior sobre a importância do cooperativismo

na sociedade e, com certeza, reforçamos que juntos, cooperados e colaboradores, é possível impactarmos positivamente a sociedade. As enchentes trouxeram a todos nós a urgência pela união em buscar recursos, coragem e esperança para continuar promovendo e sustentando a vida.

No meio de todo caos da calamidade, continuamos firmes no desenvolvimento do Projeto Pescar. Recebemos 21 jovens em situação de vulnerabilidade. Eles compuseram nossa 14ª turma de jovens aprendizes, fortalecendo a parceria de 15 anos com a Fundação Pescar. Os jovens e seus familiares receberam toda a assistência que possibilitasse atravessarem aquele período tão difícil e dar continuidade a sua jornada de aprendizagem junto à Cooperativa. E, foi assim que aconteceu novamente um dos momentos mais

emocionantes deste projeto, a certificação destes jovens, tendo agora em seus currículos a experiência de terem participado do Projeto Pescar Unicred Porto Alegre, e, nos oportunizando vivenciar a parte do nosso propósito que fala em *inspirar futuros*.

Olhar para a sociedade onde estamos inseridos e intensificar nossas práticas de cooperação com a vida, tem reforçado a necessidade da Unicred Porto Alegre de se fazer mais e mais presente. Assim, em 2025, será criado o Comitê de Responsabilidade Social com a participação de conselheiros e colaboradores, que terão o objetivo de ampliar a atuação da Cooperativa em causas sociais que promovam a vida.

Ainda em 2024 alcançamos sucesso, em um pleito antigo, que dependia de políticas públicas essenciais para o cooperativismo,

aprovadas com o apoio do Sistema OCB (Organização das Cooperativas do Brasil). A reforma tributária preservou o “ato cooperativo”, pedra fundamental das bases do Cooperativismo, que desde a Constituição de 1988 previa o “adequado tratamento tributário”.

Este ato é fundamental para a sustentabilidade do nosso modelo de negócio, no âmbito econômico e social, abarcando e gerando resultados importantes. O trabalho continuará em 2025 para influenciar a elaboração das leis complementares, que regulamentarão o texto constitucional.

Seguimos com nosso trabalho, juntos, promovendo a saúde, a vida e a prosperidade de nossos cooperados, colaboradores e comunidade.



José Cesar Boeira
Presidente



Balduino Tschiedel
Vice-Presidente



Eduardo da Silva Vaz
Vice-Presidente



Márcio Ventura Lugon
Vice-Presidente



Ricardo Alphonse Blanc
Vice-Presidente

Palavra da Diretoria Executiva

Iniciamos 2024 com grandes expectativas. Após um 2023 de crescimento, confiávamos que os ajustes operacionais da Regional Rio e a evolução cultural trariam resultados positivos e impulsionariam nosso desenvolvimento.

O cenário era promissor, mas logo nos primeiros meses de 2024, o Rio Grande do Sul enfrentou a terceira maior catástrofe climática já registrada, atrás apenas das de 1873 e 1941.

Toda a energia voltada para o crescimento se transformou em mobilização e apoio. Atuamos rapidamente para ajudar colaboradores e a população em geral.

Foi um momento de genuína solidariedade. Colegas do Rio Grande do Sul se engajaram em diversas frentes, enquanto o time do Rio de Janeiro organizou campanhas e enviou doativos para os afetados no Sul.

Do ponto de vista operacional, também fomos afetados. Mas a experiência adquirida durante a pandemia da Covid-19 nos proporcionou maior assertividade nas medidas adotadas. Nosso foco sempre foi acolher o quadro social impactado sem comprometer a saúde financeira da Unicred.

É fácil analisar os acontecimentos depois que passam, mas, naquele momento,

enfrentamos desafios intensos e decisões difíceis. Ainda assim, nossa capacidade de adaptação e resiliência nos permitiu agir com equilíbrio, garantindo o suporte necessário sem perder de vista a sustentabilidade da instituição.

Esse momento desafiador revelou a verdadeira força interna da Unicred: a harmonia entre todas as áreas foi essencial para superarmos as dificuldades. DIREX, Gerência Executiva, Negócios, Áreas de Retaguarda, Gestão de Pessoas, Marketing, Uni4Life e Consultorias—cada equipe desempenhou um papel fundamental, unindo esforços para garantir o melhor caminho a seguir.

Também não podemos deixar de reconhecer o apoio incondicional da nossa Presidência e do Conselho de Administração, que foram peças-chave nessa jornada de superação e resiliência.

Graças a essa força conjunta, conseguimos trazer boas notícias deste período. Estamos numa trajetória ascendente no processo de unificação de culturas entre as regionais RS e RJ, seja pelos diversos treinamentos que estamos realizando, seja pela troca de experiências entre os colaboradores.

Continuamos firmes em nossas ações de Responsabilidade Social, ajudando pessoas e comunidades carentes. O projeto Uni4Life segue em constante evolução, realizando sonhos de vida para estudantes e suas

famílias, além de fortalecer nossa presença e legado na Unicred Porto Alegre.

Por fim, é essencial reconhecer o empenho da nossa cooperativa, decisivo para os resultados expressivos que alcançamos, mesmo diante dos desafios na Regional RS. Destaque também para a operação no Rio, que superou os números de 2023, mesmo enfrentando obstáculos inéditos em 2024.

Desejamos a todos e inclusive todo o nosso quadro de sócios – hoje somos mais de 33.000 – que continuem acreditando que a nossa, a sua Unicred Porto Alegre, continuará cuidando da sua saúde financeira.

COOPERAR COM A SUA VIDA E INSPIRAR FUTUROS continua sendo o nosso propósito!



João Batista Loredo de Souza
Diretor Executivo



Alexandre Fisch
Diretor de Negócios



Vitor Jordan
Diretor de Operações

01

Cooperativismo



Na esfera econômica, o cooperativismo tem raízes sólidas que remontam a 1844, no bairro de Rochdale, em Manchester, Inglaterra. Naquela época, mulheres e crianças enfrentavam jornadas exaustivas de até 16 horas, enquanto o desemprego, os preços abusivos e os salários miseráveis castigavam a população após a Revolução Industrial. Diante dessa realidade, um grupo destemido de 27 tecelões e uma tecelã decidiu agir. Juntos, fundaram a “Sociedade dos Probos Pioneiros de Rochdale”, dando início ao que hoje conhecemos como o cooperativismo moderno.

O objetivo era simples, mas revolucionário: garantir acesso a mantimentos básicos a preços justos. Unidos pela necessidade e pela coragem, os “Pioneiros de Rochdale” montaram seu próprio armazém, comprando em grandes quantidades e dividindo tudo de forma justa entre os membros. O impacto foi extraordinário! Em apenas quatro anos, a cooperativa já contava com 140 associados. Doze anos depois, em 1856, esse número saltou para 3.450, com um capital que cresceu de modestas 28 libras para impressionantes 152 mil libras. Esse

modelo visionário atravessou séculos e, mais de 180 anos depois, segue mais relevante do que nunca.

Cooperar é agir juntos por um propósito comum. Esse conceito, cada vez mais valorizado, se alinha perfeitamente com os Objetivos de Desenvolvimento Sustentável (ODS) da ONU – um chamado global para erradicar a pobreza, proteger o planeta e garantir prosperidade para todos. O impacto do cooperativismo é tão significativo que a ONU declarou 2025 como o Ano Internacional das Cooperativas, destacando sua importância nas políticas públicas e ampliando seu alcance global. Sob o lema “Cooperativas Constroem um Mundo Melhor”, o movimento ganha ainda mais força e visibilidade.

E o mais incrível? Os sete princípios que regem as cooperativas atualmente são quase idênticos àqueles que inspiraram os pioneiros de Rochdale. Esses princípios são muito mais do que diretrizes organizacionais – são a base filosófica de um modelo que transforma vidas, comunidades e sociedades inteiras.

OS PRINCÍPIOS

01

COMO ADERIR?

A Adesão é Voluntária e Livre.

As cooperativas são acessíveis a todas as pessoas interessadas, desde que estejam alinhadas com seus benefícios, dispostas a participar das conquistas coletivas e a assumir suas responsabilidades como cooperado. Desde sua origem até os dias atuais, não há discriminação de gênero, etnia, posição política ou religião.

02

QUEM DECIDE?

A Gestão é Democrática.

As decisões dentro da cooperativa são tomadas com base em princípios democráticos. Todos os membros, independentemente da sua contribuição financeira, têm participação ativa na formulação de políticas e na tomada de decisões. Os representantes oficiais são escolhidos por meio de eleições realizadas pelo grupo.

03

QUEM LUCRA?

A Participação Econômica dos Membros é Igualitária.

Os participantes de uma cooperativa contribuem de forma equitativa para o capital da organização. Como o cooperativismo não tem fins lucrativos, as sobras financeiras são distribuídas anualmente entre os membros, conforme seu volume de operações. Esse valor também pode ser direcionado para o desenvolvimento da cooperativa, por meio de votações democráticas.

04

QUEM CONTROLA?

Autonomia e Independência.

As cooperativas são entidades autônomas que operam com base em princípios democráticos, garantindo a participação ativa de seus membros e sua autonomia no mercado. Caso firmem acordos com outras organizações, sejam elas públicas ou privadas, devem assegurar que o controle democrático permaneça nas mãos dos cooperados.

05

QUEM SE COMPROMETE COM O FUTURO?

Educação, Formação e Informação.

Ser cooperativista significa comprometer-se com o futuro dos cooperados, do movimento e das comunidades. As cooperativas investem na educação e formação de seus membros e colaboradores, capacitando-os para contribuir com o desenvolvimento dos negócios e das regiões onde atuam. Além disso, promovem a divulgação de informações sobre o cooperativismo e suas vantagens para o público.

06

QUEM CONTRIBUI COM MAIS BENEFÍCIOS?

Intercooperação Mútua.

Além da união entre os membros para alcançar melhores resultados, as cooperativas também se apoiam mutuamente. Juntas, fortalecem o cooperativismo e geram benefícios para todos os cooperados, permitindo o acesso a serviços diversos. Organizadas em estruturas locais, regionais, nacionais e até internacionais, trabalham em conjunto pelo bem comum.

07

QUEM SE PREOCUPA COM O DESENVOLVIMENTO LOCAL?

Interesse Pela Comunidade.

O cooperativismo busca não apenas oferecer benefícios diretos aos cooperados, mas também promover impactos positivos na comunidade. Para isso, as cooperativas estimulam o desenvolvimento econômico dos membros e pequenos empreendedores, além de apoiar projetos sustentáveis que beneficiam a região onde estão inseridas, sempre por meio de políticas aprovadas coletivamente.

02

Sustentabilidade financeira



Manter a solidez financeira, evitando dívidas e se mantendo estável em épocas de crise, gerar valor duradouro, evitar desperdícios, direcionando recursos com inteligência, e prosperar em mercados competitivos: sustentabilidade financeira é sobre isto. Sua importância é inegável para o futuro das cooperativas. Os números a seguir refletem o compromisso da Unicred Porto Alegre com seus associados e com a saudabilidade econômica da cooperativa. Os resultados têm impacto no desenvolvimento da comunidade como um todo.

Os números que evidenciam o crescimento da Cooperativa:



COOPERADOS

32.912

Número de cooperados, entre pessoas físicas, jurídicas e dependentes. Para aumentar e fortalecer seu impacto na comunidade, a Cooperativa precisa ampliar a sua rede de cooperação.



CAPITAL SOCIAL

R\$ 191.948.503

O Capital Social é o somatório dos valores que o indivíduo integraliza ao se associar, dos aportes espontâneos e da incorporação de juros ao capital próprio. Tudo isso contribui para o desenvolvimento da Cooperativa.



DEPÓSITOS TOTAIS

R\$ 2.336.627.523

Os Depósitos Totais são o resultado de recursos provenientes dos valores em conta corrente (ou seja, de depósitos à vista) e aplicações em títulos (depósitos a prazo) dos associados. Tivemos um crescimento excelente e isso garante segurança, otimismo e tranquilidade a todos os envolvidos. A Unicred Porto Alegre é uma cooperativa de economia e crédito mútuo, ter recursos financeiros é o que nos dá condições de emprestar aos associados.



CARTEIRA DE CRÉDITO

R\$ 1.559.016.136

A Carteira de Crédito é composta pelos valores disponibilizados aos cooperados por meio de empréstimos, financiamentos, cheque especial e títulos descontados. É a oferta de recursos da Cooperativa aos seus associados, o que contribui inclusive para o desenvolvimento de novos negócios. Esse indicador traduz a parceria e a confiança estabelecidas entre a Unicred Porto Alegre e os associados, promovendo benefícios para todos e impulsionando a economia.



PATRIMÔNIO DE REFERÊNCIA

R\$ 343.812.709

O Patrimônio de Referência é um indicador do quanto a Cooperativa pode emprestar a seus associados. Trata-se de uma segurança para todo o grupo que acredita e se fortalece com a Unicred Porto Alegre, diariamente.



JUROS AO CAPITAL

R\$ 10.438.561

Juros ao Capital são os juros remuneratórios sobre o valor investido na Cooperativa como capital social, ou seja, sobre o valor de capital social de cada associado.



RECEITAS

R\$ 442.838.267

As Receitas são tudo aquilo que se arrecada pelas atividades de concessão de produtos e serviços da Cooperativa, como cartões de crédito, seguros, consórcios, entre outros. Quanto maior a receita em relação à despesa, maior o resultado e, conseqüentemente, mais sobras revertidas aos associados. E quanto mais os associados fizerem uso das facilidades disponíveis na Unicred Porto Alegre, melhor será para todos.



RESULTADO DO EXERCÍCIO

R\$ 45.008.083

É o resultado bruto menos as provisões de risco de crédito. O resultado do exercício é composto pelas sobras líquidas, pela provisão de juros ao capital e o Programa de Participação de Resultados (PPR).



RESULTADO BRUTO

R\$ 83.928.252

É a produção da Cooperativa (receitas) menos as despesas.



SOBRAS LÍQUIDAS

R\$ 34.569.522

As Sobras Líquidas representam toda a produção da Cooperativa (receitas) diminuídas as despesas, a provisão de risco de crédito, a provisão de Juros ao Capital e a provisão de PPR. É uma das grandes vantagens de ser uma cooperativa. Anualmente, este valor é distribuído aos associados, conforme definição e aprovação em Assembleia Geral Ordinária (AGO). Sem dúvida, o excelente resultado obtido irá contribuir para a continuidade da expansão de toda a Cooperativa, dos seus associados e da comunidade.



INADIMPLÊNCIA

2,09%

Quanto menor o índice, melhor.

03

Valor para os cooperados



34

Anos



34 anos impulsionando a comunidade

No dia 31 de julho, a Unicred Porto Alegre celebrou 34 anos de história, consolidada como a instituição financeira da saúde e impulsionando as comunidades onde atua. Mais do que uma cooperativa, somos um modelo de negócios baseado em propósito, solidez e impacto social. A confiança dos nossos mais de 30 mil cooperados – entre pessoas físicas, jurídicas e dependentes – nos permite crescer ano após ano, entregando resultados consistentes e sustentáveis.



R\$ 1 milhão em fortalecimento da cooperativa

A campanha **+Capital Social** foi um marco na Unicred Porto Alegre. Durante quatro meses, de 01/08 a 29/11, nossa iniciativa inédita mobilizou cooperados no Rio Grande do Sul e no Rio de Janeiro, gerando um impressionante aporte extra de mais de R\$ 1 milhão em Capital Social.

Essa conquista foi resultado de um esforço coletivo, pelo qual cada cooperado que investiu fortaleceu não apenas o seu próprio futuro, mas o da Cooperativa como um todo. “O investimento de cada um soma para o crescimento de todos.”

PARA **CRESCER** | PARA **CONQUISTAR**
PARA **DESENVOLVER** | PARA **IMPULSIONAR**
PARA GANHAR

+Capital Social

O INVESTIMENTO DE CADA UM **SOMA**
PARA O CRESCIMENTO DE TODOS.

Aporte recursos e ganhe presentes exclusivos.
Participe até 29/11/2024.



UNICRED 
A INSTITUIÇÃO FINANCEIRA DA SAÚDE.

Consulte o regulamento e o número do certificado de autorização no site: www.euescolhounicred.com.br

Objetivos:



Fortalecer o Capital Social da Cooperativa



Garantir uma instituição financeira ainda mais sólida



Destacar os benefícios do Capital Social para o cooperado



Impulsionar o crescimento e a competitividade da marca



Movimentar a economia das comunidades onde atuamos

Capacitar para crescer

A Capacitação de Conselheiros para Cooperados tem como objetivo ampliar o engajamento dos associados e fortalecer ainda mais a Cooperativa. Afinal, cada cooperado é também dono do negócio e desempenha um papel fundamental nas decisões e nos resultados da gestão.

A capacitação é oferecida gratuitamente todos os anos. É uma oportunidade aberta a todos os cooperados e um pré-requisito essencial para aqueles que pretendem se candidatar aos Conselhos.

O curso é voltado para cooperados que:

- desejam compreender melhor o funcionamento da Cooperativa e ampliar sua participação nas decisões;
- têm interesse em integrar os Conselhos de Administração ou Fiscal;
- participaram da capacitação em edições anteriores, mas não concluíram o conteúdo.



Expansão no Rio de Janeiro

Em 2024 celebramos um ano da incorporação, inaugurando no dia 17 de setembro a agência Copacabana, em um dos bairros mais icônicos no Rio de Janeiro. Com um ambiente moderno e acolhedor, o espaço reforça nosso compromisso com o crescimento financeiro dos cooperados, oferecendo atendimento de excelência e soluções inovadoras.

O evento contou com a presença de importantes lideranças do Sistema Unicred e parceiros do setor da saúde, marcando um momento histórico para a instituição.

Especializada em consultoria financeira para profissionais da saúde, a Unicred



reafirma seu papel como impulsionadora do empreendedorismo e da qualidade de vida. A nova agência representa mais um passo estratégico no plano de expansão da cooperativa, consolidando sua posição como referência em segurança, inovação e relacionamento no cooperativismo financeiro.



Consultoria de investimentos



A vida a longo prazo

O crescimento e o fortalecimento na Previdência e nos Investimentos estão entre as conquistas do ano e comprovam o nosso compromisso de construir um futuro sólido e próspero para todos.

A Unicred Porto Alegre conta com um portfólio diversificado de ativos. Dessa forma, o cooperado encontra o que melhor se encaixa em seu perfil mediante análise isenta e sem conflito de interesses. Como consequência desse cuidado, o relacionamento entre associado e entidade se fortalece. Os números a seguir comprovam a confiança dos cooperados e a consistência do nosso trabalho.

Previdência: preparando o futuro

Em 2024, solidificamos nossa posição como o maior instituidor da Quanta Previdência. Em fevereiro, atingimos R\$ 900 milhões em patrimônio do Precaver e fechamos o ano com a marca histórica de **R\$ 1 bilhão**. Ao longo do ano, intermediamos mais de **R\$ 600 milhões** em proteções por meio da previdência fechada exclusiva, reafirmando o compromisso e a confiança de nossos cooperados com o futuro. Também impulsionamos nossa plataforma de fundos, superando **R\$ 160 milhões** em custódia. Em junho, celebramos o primeiro aniversário do plano exclusivo de previdência VGBL, lançado em parceria com a Icatu, que desde o início entrega resultados consistentes, finalizando 2024 com **R\$ 38 milhões** neste formato de previdência.





**R\$ 2 bilhões
de confiança**

Investimentos: atualização constante

Ao longo do ano, realizamos 20 eventos sobre investimentos, com convidados reconhecidos no mercado nacional, como Victoria Werneck (Economista-Chefe da Icatu) e Tiago Berriel (Estrategista-Chefe do BTG Pactual Asset). Esses encontros contemplaram todas as regiões da nossa área de atuação e contaram com a participação de mais de 500 cooperados, reforçando nossa proximidade e compromisso com o desenvolvimento financeiro e econômico dos associados.

Atingimos um marco importante: superamos R\$ 2 bilhões em patrimônio de depósitos a prazo, consolidando ainda mais nossa força no mercado.

Esses resultados refletem a confiança dos cooperados e a consistência de nosso trabalho, reafirmando nosso propósito de construir um futuro sólido e próspero para todos.

Exclusividade, prestígio e reconhecimento no bolso



A Unicred em parceria com a Visa, lançou o Ímpar Unicred Visa Infinite, cartão direcionado ao público de alta renda. A solução é resultado do sucesso da colaboração entre as duas empresas, fortalecendo ainda mais a oferta de soluções exclusivas e personalizadas que a Unicred vem proporcionando aos seus cooperados.

O desenvolvimento do Ímpar Unicred Visa Infinite foi baseado em uma análise detalhada do comportamento de consumo do público de alta renda, com foco em entender suas necessidades e expectativas específicas.

O lançamento da solução também está alinhado com as informações levantadas pela Visa sobre as tendências de consumo desse público.

Consórcios: conquista histórica

2024 foi o ano de nosso melhor resultado na comercialização de consórcios: R\$ 74 milhões. Cada cota de consórcio vendida representa muito mais do que números, são projetos de vida, conquistas pessoais e profissionais.

Essas dezenas de milhões de resultado significam sonhos a serem realizados, impulsionando ainda mais a economia e transformando vidas. É a Unicred Porto Alegre fortalecendo o espírito cooperativo, gerando oportunidades e contribuindo para o crescimento econômico local.



Agilidade para seus negócios

Em julho, realizamos o lançamento oficial da nossa nova solução de pagamentos: a maquininha **Unicred Pay**. A novidade reforça o compromisso em apoiar ainda mais o crescimento dos nossos cooperados. As máquinas oferecem segurança, agilidade e diversas funcionalidades para facilitar as transações do dia a dia, para pequenos empreendedores, grandes empresas ou profissionais autônomos.

Facilitando o dia a dia

Transformamos a maneira como nossos cooperados gerenciam os débitos relacionados aos seus veículos. A partir de 2024, com a iniciativa de **Débitos Veiculares**, é possível consultar e liquidar diversas pendências, como IPVA, licenciamento, seguro obrigatório e multas, de maneira simples, prática e totalmente online via app Unicred Mobile.

Rating e F1



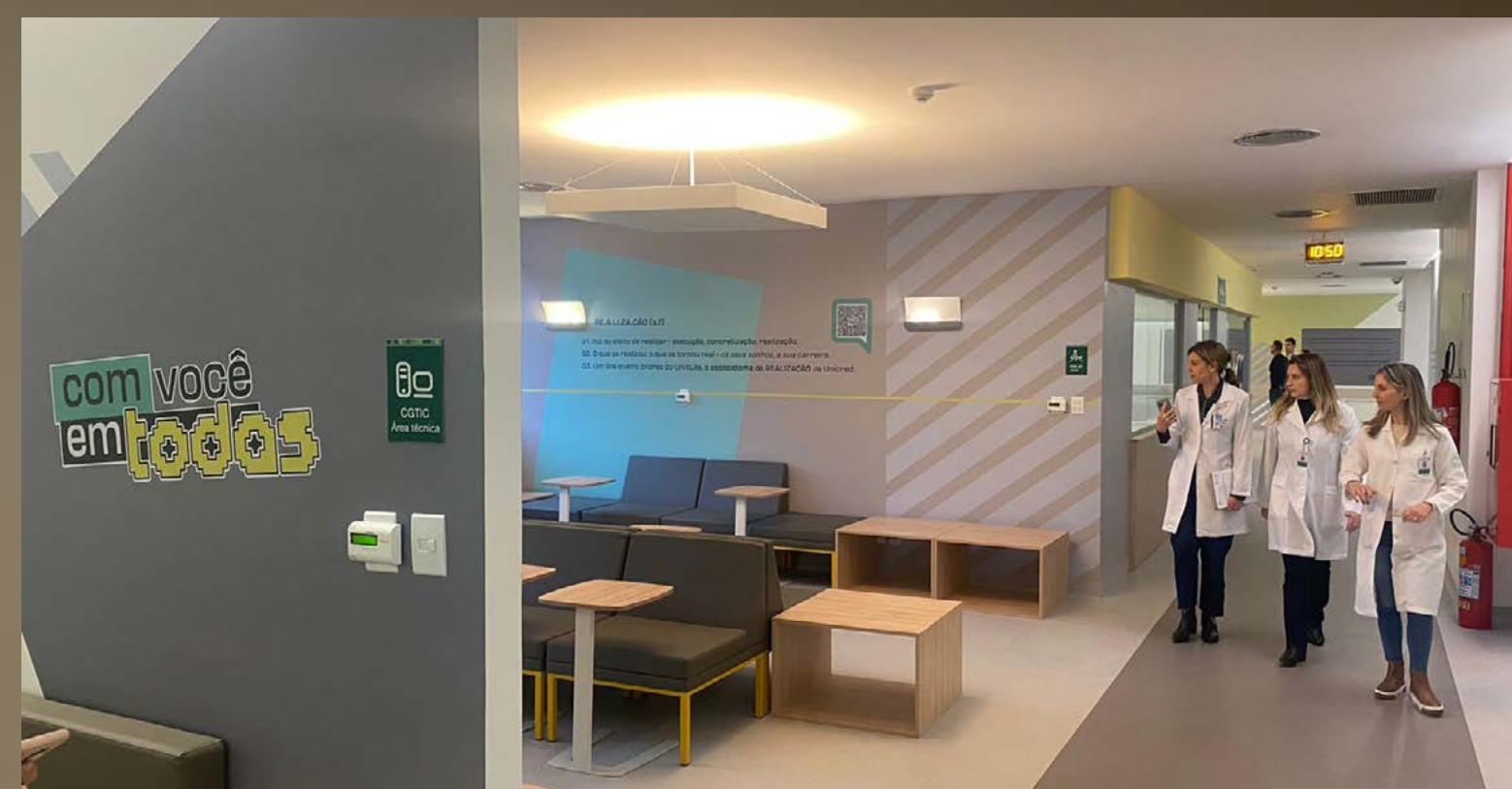
Grau de confiança

Rating é a avaliação da solidez financeira de uma instituição realizada por uma agência especializada. Em 2024, a Fitch Ratings reafirmou o Rating Nacional de Longo Prazo A da Unicred Porto Alegre, com perspectiva estável.

Essa classificação reflete o perfil de negócios estável da cooperativa, com destaque para sua atuação no setor da saúde, boa estrutura de garantias, controle de riscos e capacidade de enfrentar adversidades, como as enchentes no RS e o processo de incorporação da Unicred Serra Mar.

Presença no ecossistema da saúde

Nosso compromisso é ir além de oferecer soluções financeiras. Queremos ser parceiros no desenvolvimento do ecossistema da saúde, apoiando tudo o que fomenta a troca de conhecimento e os avanços na área.



87 eventos

patrocinados ao longo do ano, desde congressos médicos de grande porte até simpósios e encontros regionais, abrangendo diferentes especialidades e temas relevantes para profissionais da área.

Prospera, o Hub de Oportunidades

O Prospera apresenta as melhores oportunidades em imóveis, veículos e produtos e serviços de nossos parceiros. Entre as vantagens, estão descontos exclusivos e condições especiais de pagamento. No segmento imobiliário, por exemplo, oportuniza acesso a imóveis de alto padrão em Porto Alegre, Viamão, Gravataí, Guaíba, Litoral, entre outros.



Fechamos o ano
de 2024 com
36
parcerias



Investimento em conteúdo digital

Os nossos **canais digitais** estreitam a relação com os cooperados. Por isso, em 2024, reforçamos nosso compromisso com a produção de conteúdo. Essas mudanças refletiram em resultados significativos e apontaram novos caminhos para a modernização e proximidade da Cooperativa com seu público.

Newsletters

As edições fortaleceram o vínculo e a transparência com nossos associados. Em 2024, retomamos um tom mais intimista, com a inclusão mensal da Palavra do Presidente.



Instagram

- **955.142** contas alcançadas
- **9,66%** de média de engajamento (em 2023, era 2,3%)



LinkedIn

- **100,54%** de alta no engajamento



UNI4LIFE

Ao lado dos jovens profissionais

É aqui que os jovens profissionais da saúde encontram apoio para a construção de suas carreiras. O **Uni4Life** é o hub de inovação da Unicred Porto Alegre. Criado em 2018, o ecossistema de inovação consiste em ações em torno de conhecimento, embaixadores, soluções universitárias e uma plataforma.

Soluções financeiras personalizadas para o público jovem



Carteira Uni4Life 2024



R\$ 106 milhões
em empréstimos no
crédito estudantil



955
estudantes
de medicina



306
novas associações
em 2024



32%
crescimento
da base de
estudantes



35%
da base de médicos são
estudantes e jovens
médicos (até 40 anos)



41%
dos estudantes
com crédito
estudantil ativo



53%
dos estudantes
utilizam nosso
cartão



R\$ 40.5 mi
crédito
estudantil
liberado no ano



R\$ 4.5 mi
saldo no
Precaver



R\$ 5.8 mi
carteira de
investimentos

Plataforma Uni4Life



3.765

novos membros



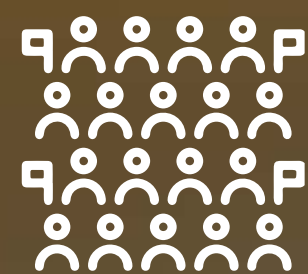
11.842

membros



139

eventos realizados



4.858

pessoas impactadas



R\$ **97** mil

transacionados

A plataforma reúne:

- Gestão de eventos
- Calendário de eventos nacionais
- Notícias da saúde
- Grupos públicos e privados
- Networking

Educação financeira por meio da Uni4Life:



14.146

pessoas impactadas



993

acessos à trilha no uni4life.com.br



84

ações em universidades, hospitais e agências Unicred

Portfólio de palestras:

- Workshop de Educação Financeira
- Planejando seu futuro próspero
- O que é educação financeira?
- Planejamento financeiro
- Múltiplas inteligências financeiras
- Como cuidar do meu dinheiro?
- Pilares da educação financeira e o impacto das emoções

Segurança

Prevenção e segurança dependem de estar bem informado. Por isso, nos empenhamos em alertar continuamente os associados e mantemos um conteúdo informativo sempre atualizado no site (unicred.com.br/seguranca).

Ali é possível acessar nosso guia de prevenção, vídeos esclarecedores e a explicação de como funcionam os golpes e as fraudes mais comuns, entre os quais, golpe do investimento, dos cartões, do phishing, da central falsa, da tabela pix e do falso emprego.

É golpe!



A Unicred não telefona e nem envia mensagens solicitando senhas, número de cartão ou dados pessoais;



Não clique em links suspeitos de e-mails ou SMS. E fique atento a e-mails com arquivos de extensões “.exe”, “.bat”, “.zip”, “.scr” e “.dll”;



Desconfie de mensagens incomuns, como pedidos de socorro, informativos com erros gramaticais ou ofertas imperdíveis com valores muito baixos.

04

Comprometimento com a sociedade



Sempre junto à comunidade

Trabalhamos para gerar valor e promover impacto sustentável não apenas entre nossos cooperados, mas com todos que se relacionam com a Cooperativa de alguma forma. Engajar um maior número de pessoas foi o alvo da Comissão de Responsabilidade Social ao longo do ano. As ações sociais que a Cooperativa vem promovendo ao longo de 34 anos são tão prioritárias para nós que em 2025 a comissão vai se tornar comitê, contando com a participação de conselheiros.

R\$ 84 mil de presença na comunidade

Na campanha das agendas institucionais, 9 instituições foram beneficiadas nas cidades de Porto Alegre, Canoas, Esteio, Osório, Gravataí, Camaquã, Guaíba, Torres e Capão da Canoa. A arrecadação de R\$ 42 mil foi dobrada pela Cooperativa, totalizando R\$ 84 mil. Para 2025, a campanha já se estendeu para as duas regiões – RS e RJ.

Mais de R\$ 185 mil nas enchentes

A Unicred Porto Alegre atuou em duas frentes de Responsabilidade Social para reverter o cenário devastador das chuvas de maio no Estado. Uma delas foi a doação de R\$ 50 mil para o **Instituto Unicred**, empenhado em auxiliar a comunidade. A outra foi a campanha *Cooperando com Vidas - Doando Abraços*, voltada à reconstrução dos lares dos colaboradores atingidos. Com o apoio do Uni4Life, finalizou com R\$ 135,8 mil arrecadados.

Cooperando Com Vidas, Doando Amor e Alegria

Cooperados e colaboradores foram convidados a contribuir com a ação que, no mês das crianças, teve o objetivo de arrecadar brinquedos novos e usados. As doações beneficiaram 12 instituições, no RS e RJ.



Setembro verde: a cooperativa como elo

Desde 2015, a Doação de Órgãos e Tecidos é pauta da Unicred Porto Alegre. Em 2024, seguindo a premissa de ser um elo entre instituições que entendem do assunto e a comunidade, o tema se fez presente nas redes sociais e em bate-papo com colaboradores. A Cooperativa também patrocinou e participou da **4ª Caminhada dos Transplantados**, promovida pelo Hospital de Clínicas de Porto Alegre.

Vencendo o diabetes

A **26ª Corrida para Vencer o Diabetes**, em auxílio ao Instituto da Criança com Diabetes (ICD), contou com o envolvimento de colaboradores da Unicred Porto Alegre e seus familiares. Além da presença no evento, a Cooperativa também contribuiu com a compra de 72 camisetas, e o valor foi revertido em benefício às crianças e jovens do ICD.





Impulso para o mercado de trabalho

Em 2024, a 14ª turma de jovens do **Projeto Pescar** foi formada graças à parceria entre a Cooperativa, a Fundação Pescar e a Associação Leopoldina Juvenil. Ao longo do ciclo, 21 jovens foram preparados para o mercado de trabalho por meio de diversas temáticas e experiências, contando com o apoio de voluntários internos e externos que compartilharam conhecimentos e vivências. A formação abordou temas essenciais como Cidadania, Comunicação, Tecnologia,

Autoconhecimento, Empreendedorismo, Gestão, Relacionamento Interpessoal, Sustentabilidade e Matemática Aplicada. Nos últimos dois meses, os participantes tiveram experiências práticas em setores administrativos e agências da Cooperativa no Rio Grande do Sul. A certificação da turma aconteceu em janeiro de 2025, no Clube Leopoldina Juvenil. Na ocasião, a Unicred Porto Alegre reafirmou seu propósito de cooperar com a vida e inspirar futuros.

Emoção se renova

A Unicred é apoiadora do projeto *Metamorfose - Nossos Sonhos, Nossas Vidas* desde sua origem. O livro reúne histórias criadas por crianças e adolescentes em tratamento no **Hospital da Criança Santo Antônio**, no Complexo da Santa Casa. A obra relata as vivências e os sentimentos no enfrentamento das doenças. Em abril de 2024, chegou à sétima edição e ganhou uma cerimônia emocionante no **Centro Histórico-Cultural Santa Casa**.



05

Pessoas impulsionando os melhores resultados



Cooperar com vidas e inspirar futuros

Reafirmando seus valores, a Cooperativa manteve seu compromisso com credibilidade, qualidade e segurança. Com foco no cooperado, fortaleceu o trabalho coletivo e a inclusão, promovendo um ambiente diverso e equitativo. Em um cenário dinâmico, destacou-se pela resiliência e inovação, gerando impacto sustentável. O ano comprovou que a união e o cooperativismo são fundamentais para transformar desafios em oportunidades. Aprofundamos o significado de trabalhar em conjunto, colaborando para o todo.

O cuidado com as pessoas

O programa *Eu te Desejo Saúde* continuou a reforçar, em 2024, o seu compromisso com a saúde integral, segurança e qualidade de vida dos colaboradores, promovendo um ambiente de trabalho cada vez mais humanizado e alinhado ao cuidado com as pessoas.



Suporte ágil e integral na catástrofe climática

Diante do cenário catastrófico, a Unicred Porto Alegre imediatamente estruturou o seu comitê de crises. Uma equipe multidisciplinar foi composta pela Diretoria e áreas de Compliance, Marketing, Negócios, Administrativo e Gestão de Pessoas. Juntos, implementamos ações de solução e resiliência diante da crise.

O comitê de crises focou em três grandes pilares:

1

Assistência emergencial

Medidas tomadas de imediato:

- Ação para necessidades básicas urgentes, como alimentos, abrigo, água potável e segurança;
- Resgate de colaboradores e familiares para lugares seguros;
- Verificação diária da situação dos colaboradores que tiveram que sair de suas residências, checando e promovendo o atendimento de suas necessidades básicas.

2

Assistência estrutural

Promoção de estrutura e condições sustentáveis para o trabalho das pessoas, assegurando a continuidade do atendimento, consultoria financeira e negócios ao cooperado, reestruturando as equipes, checando sistemas e equipamentos, garantindo o atendimento on-line e o presencial nas agências em regiões não impactadas pela enchente (Litoral, Camaquã e região RJ).

3

Assistência emocional

Criação de um ambiente acolhedor, de compartilhar experiências, de suporte individual e de grupo, para facilitar a reintegração ao trabalho. Foram realizadas reuniões com todos os colaboradores do RS, conduzidas pela Presidência e Diretoria Executiva, sobre as medidas tomadas pela Cooperativa para apoiá-los.

Encontros de sensibilização

Para promover momentos de reflexão, o programa *Eu te Desejo Saúde* concentrou ações de sensibilização em datas comemorativas e períodos dedicados a campanhas na área da saúde. Essas iniciativas ajudaram a construir um ambiente saudável, além de estimular diálogos que reforçam e inspiram o cuidado consigo mesmo e com aqueles que amamos.



1 ANO DA NOVA UNICRED **Saúde integral em** **meio à mudança**

Facilitador: consultor de empresas Daniel Levy

DIA DA MULHER **Autocuidado e bem-estar**

Facilitadora: psicóloga
Jaqueline Mânica

PÁSCOA **Inteligência emocional** **no nosso dia a dia**

Facilitadora: psicóloga
Elisandra Moreira

MÊS DAS MÃES/FAMÍLIA **Amor que cura**

Facilitadora: educadora social do Projeto Pescar
Adelaide Chicomo

MÊS DOS PAIS/FAMÍLIA **Amor que cura**

Facilitador: psicólogo
Ubiratã Nunes

SETEMBRO VERDE **Desmistificando a Doação** **de Órgãos e Tecidos**

Facilitadores: Dra. Jociane Gatto e Transplantado
Edelbert Lörsch

PERÍODO LILÁS **A prevenção** **fortalecendo a saúde**

Facilitadores: Dra. Jocely Costa e Consultor de empresas Nasser Hassan

BOAS FESTAS **Celebração de** **Natal e Ano Novo**

Facilitadores: Diretoria Executiva - João Batista Loredo de Souza, Alexandre Fisch e Vitor Jordan - e Gerente de Gestão de Pessoas – Rejanía Dias

Retomadas especiais

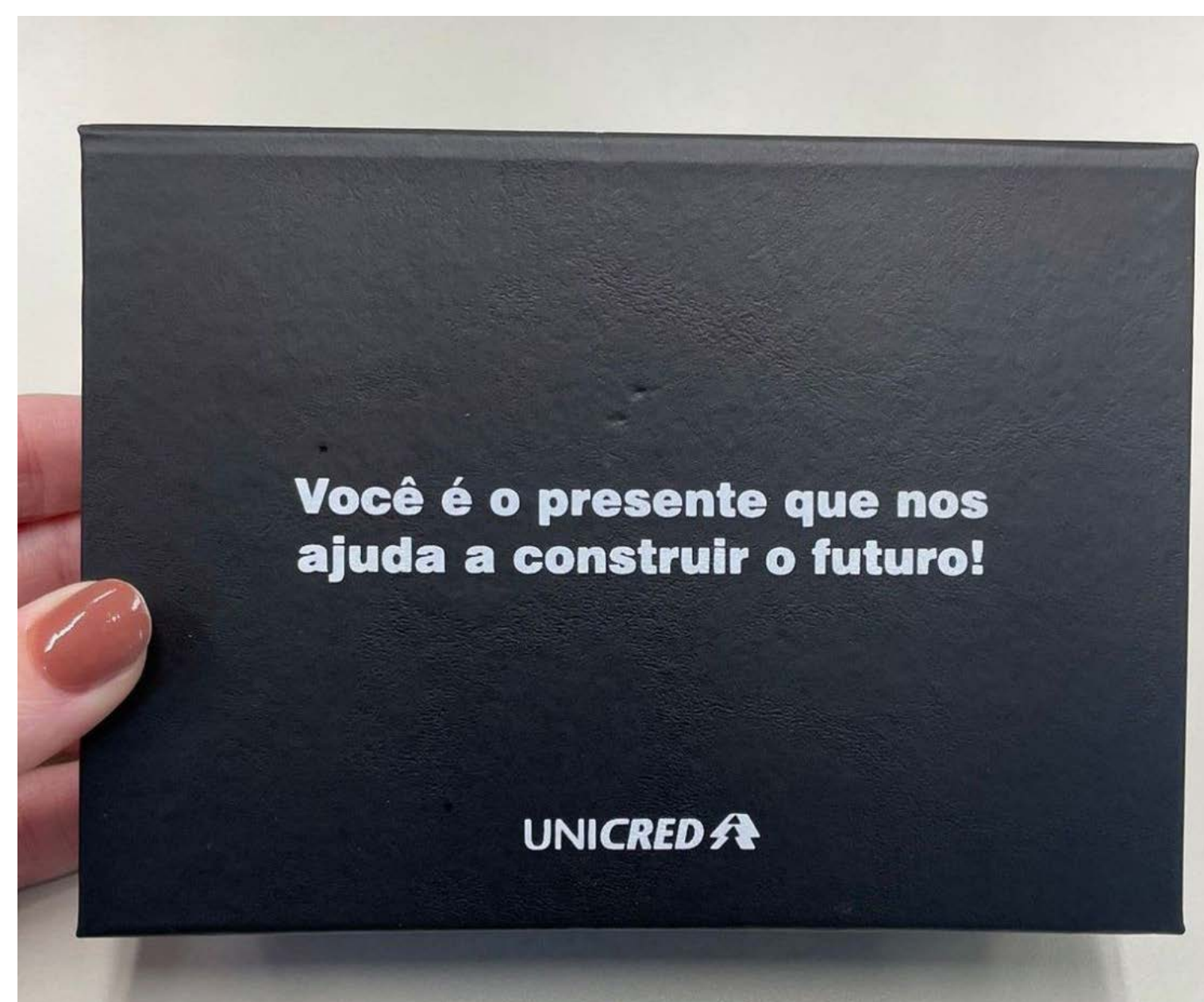
A volta de **licenças de maternidade, paternidade, saúde ou luto** é um momento delicado. Este ano, a cooperativa manteve os momentos de acolhimento e alinhamento institucional voltados aos colaboradores que retornaram dessas experiências.

Cuidado integral

Por meio do programa *Eu te Desejo Saúde*, todos os colaboradores e terceirizados da higienização e segurança receberam aplicação da vacina quádrupla da gripe.

Valorização e pertencimento

Para celebrar os 34 anos e homenagear aqueles que diariamente ajudam a construir essa história, foi realizada, em 31 de julho, a entrega oficial dos **novos crachás**. Ao final do dia, todos os colaboradores, a Diretoria Executiva e os conselheiros participaram de um brinde comemorativo.



Evoluindo alinhados

O programa de *Evolução Cultural* resulta do entendimento de que o progresso ocorre quando há um esforço constante para analisar e revisar práticas, garantindo alinhamento entre propósito, valores e objetivos estratégicos.

As ações se deram em duas frentes: uma voltada para a Diretoria Executiva, desenvolvendo as relações e dando suporte às tomadas de decisão, e outra envolvendo os colaboradores, representados por uma equipe multidisciplinar e diversa.

As iniciativas do programa promovem as transformações necessárias para acompanhar as dinâmicas e mudanças do mundo contemporâneo ao mesmo tempo em que ampliam a consciência organizacional e reforçam a essência da Cooperativa.



Credibilidade, qualidade e segurança | qualificação para os negócios

Liderança unida

Integrar, alinhar objetivos, definir metas claras, garantir que todos estejam agindo pelo mesmo propósito. É para isso que as lideranças se reúnem, bimestralmente, em um ambiente de cooperação, construção e troca de conteúdos e práticas. Ao longo de 2024, a meta de todos foi a sustentabilidade e o crescimento da instituição, fundamentados na satisfação e no fortalecimento do relacionamento com os cooperados.





Regras e boas práticas

Por meio dos setores de Gestão de Pessoas e Compliance, a Unicred Porto Alegre organizou uma imersão envolvendo todas as lideranças, com o objetivo de alinhar e aprofundar as práticas de gestão de pessoas. O foco esteve nas normas e regulamentos internos e externos que afetam a jornada do colaborador.

Gestão de resultados

Em 2024, foi lançado o programa de *Desenvolvimento de Lideranças*, com foco na gestão de resultados. O projeto estabeleceu e implementou um modelo de gerenciamento de resultados para a Unicred Porto Alegre, servindo como ferramenta de orientação e suporte aos Gerentes Regionais de Negócios e de Agências na busca pelos objetivos definidos no Planejamento Estratégico.

O público-alvo incluiu a diretoria executiva, gerentes regionais de negócios, gerentes de agência, gerentes de relacionamento e a coordenadoria de expansão. A continuidade do programa está prevista para 2025, abrangendo também as áreas corporativas e as consultorias de negócio.



Capacitações técnicas

Oficinas de crédito e provisão, encontros quinzenais sobre investimentos, capacitação sobre previdência, liderança de agência, entre outros temas, fizeram parte dos encontros quinzenais da equipe de negócios, visando aprimorar as competências técnicas de todos. As atividades reforçam o objetivo da Cooperativa de sempre oferecer soluções financeiras sustentáveis de ponta a seus cooperados. E, já preparando-se para 2025, ocorreram encontros online sobre a pauta IFRS9.



Endereços:

Acesse aqui e encontre
uma agência

RIO GRANDE DO SUL

AMHED - 2709

Av. Ipiranga, 1801 - Azenha,
Porto Alegre - RS - 90160-092

Assis Brasil - 2714

Av. Assis Brasil, 2827, Sala 04, Térreo -
Cristo Redentor, Porto Alegre -
RS - 91010-006

Camaquã - 2712

Av. Olavo Moraes, 486 - Centro,
Camaquã - RS - 96180-000

Canoas - 2703

Rua Fioravante Milanez, 212 -
Centro, Canoas - RS - 92010-240

Capão da Canoa - 2718

Rua Ubirajara, 575 - Girassol,
Capão da Canoa - RS - 95555-000

Centro - 2706

Rua General Vitorino, 330 - Sala 103 -
Centro, Porto Alegre - RS - 90020-170

Divina Providência - 2715

Rua da Gruta, 145 - Cascata,
Porto Alegre - RS - 91712-160

Empresarial - 2710

Av. Venâncio Aires, 1049 - Santana,
Porto Alegre - RS - 90040-193

Esteio - 2704

Rua dos Ferroviários, 109 - Centro,
Esteio - RS - 93260-005

Gravataí - 2705

Rua José Loureiro da Silva, 1838 -
Centro, Gravataí - RS - 94010-020

Guaíba - 2702

Rua Dr. José Montauray, 305 -
Centro, Guaíba - RS - 92704-650

MedCenter - 2713

Av. Soledade, 565, Loja 01 - Petrópolis,
Porto Alegre - RS - 90470-340

Moinhos de Vento - 2708

Rua Tiradentes, 333 - Térreo - Moinhos
de Vento, Porto Alegre - RS - 90560-030

Mãe de Deus - 2701

Rua Ribeiro Cancela, 85 - Menino Deus,
Porto Alegre - RS - 90110-000

Osório - 2711

Rua João Sarmento, 441 - Caiu do Céu,
Osório - RS - 95520-000

PUC - 2707

Av. Ipiranga, 6690 - Sala 102 - Prédio 55 -
Partenon, Porto Alegre - RS - 90610-000

Torres - 2717

Rua Bento Gonçalves, 30 - Vêsta Shopping
- Centro, Torres - RS - 95560-000

Venâncio Aires - 2700

Av. Venâncio Aires, 1049 - Santana,
Porto Alegre - RS - 90040-193

Xangri-lá - 2719

Rua Elias João de Medeiros, 2001 -
Xangri-lá - RS - 95588-000

RIO DE JANEIRO

Barra Mansa - 4521

Rua Abdo Felipe, 126 - Lojas 1 e 2 - Ano
Bom, Barra Mansa - RJ - 27323-000

Barra da Tijuca - 4528

Av. das Américas, 3555 - Bloco 01 - Lojas
E/F - Barra da Tijuca, Rio de Janeiro - RJ -
22631-003

Barra do Piraí - 4522

Rua Dr. Moraes Barbosa, 132 - Centro,
Barra do Piraí - RJ - 27120-040

Copacabana - 2735

Av. Nossa Senhora de Copacabana, 583 -
Loja A - Copacabana, Rio de Janeiro - RJ -
22070-012

Itaguaí - 4524

Av. Deputado Octávio Cabral, 28 - Centro,
Itaguaí - RJ - 23810-302

Itaperuna - 4517

Av. Cardoso Moreira, 897 - Loja 03 - Centro,
Itaperuna - RJ - 28300-000

Nova Friburgo - 4508

Praça Dermerval Barbosa Moreira, 14 -
Salas 102 e 103 - Centro, Nova Friburgo - RJ
- 28610-160

Nova Iguaçu - 4509

Rua Dr. Paulo Fróes Machado, 164 -
Centro, Nova Iguaçu - RJ - 26255-170

Petrópolis 4507

Rua Dezesesseis de Março, 347 - Loja 112 e
sobreloja 108 - Centro, Petrópolis - RJ -
25620-040

Resende - 4525

Rua Abel Rodrigues Pontes, 67 - Sala 316 -
Jardim Jalisco, Resende - RJ - 27510-010

Santo Antônio de Pádua - 4518

Rua Prof. Eugênio Leite Lima, 110 - Centro,
Santo Antônio de Pádua - RJ - 28470-000

Teresópolis - 4520

Av. Feliciano Sodré, 800 - Loja 01 - Várzea,
Teresópolis - RJ - 25963-027

Tijuca - 4531

Rua Dr. Pereira dos Santos, 30 - Tijuca, Rio
de Janeiro - RJ - 20520-170

Três Rios - 4519

Rua Quinze de Novembro, 340 C - Centro,
Três Rios - RJ - 25804-000

Volta Redonda - 4526

Rua Alberto Pasqualine, 124 - Vila Santa
Cecilia, Volta Redonda - RJ - 27261-310

Canais de atendimento:

CENTRAL DE RELACIONAMENTO	24 horas por dia, 7 dias por semana WhatsApp 0800 200 7302 Chat no app Unicred Mobile Capitais e Regiões Metropolitanas 3003-7703 Demais localidades 0800 200 7302
SAC	todos os dias da semana, das 9h às 18h 0800 647 2930 www.unicred.com.br/atendimento/sac
OUVIDORIA	dias úteis das 9h às 13h e das 14h às 18h 0800 940 0602 www.unicred.com.br/poa/atendimento/ouvidoria
GERENTE DE RELACIONAMENTO	dias úteis das 08h30 às 17h30 WhatsApp 0800 646 2829
DIGITAL	www.euescolhounicred.com.br www.unicred.com.br/poa www.uni4life.com.br @unicredportoalegre @uni4lifeoficial

EXPEDIENTE

Responsável pelo relatório:

Andreza Vargas

Mariana Machado

Gerência Executiva de Marketing e Comunicação:

Sabrina Torres

Execução, Produção Editorial, e Editoração:

Entrelinhas Conteúdo & Forma

Jornalista Responsável:

Milene Kraemer Leal

Fotografia: **Banco de imagens interno e externo**

Sua **saúde financeira** pede.

UNICRED 

PORTO ALEGRE



@unicredportoalegre

| euescolhounicred.com.br